

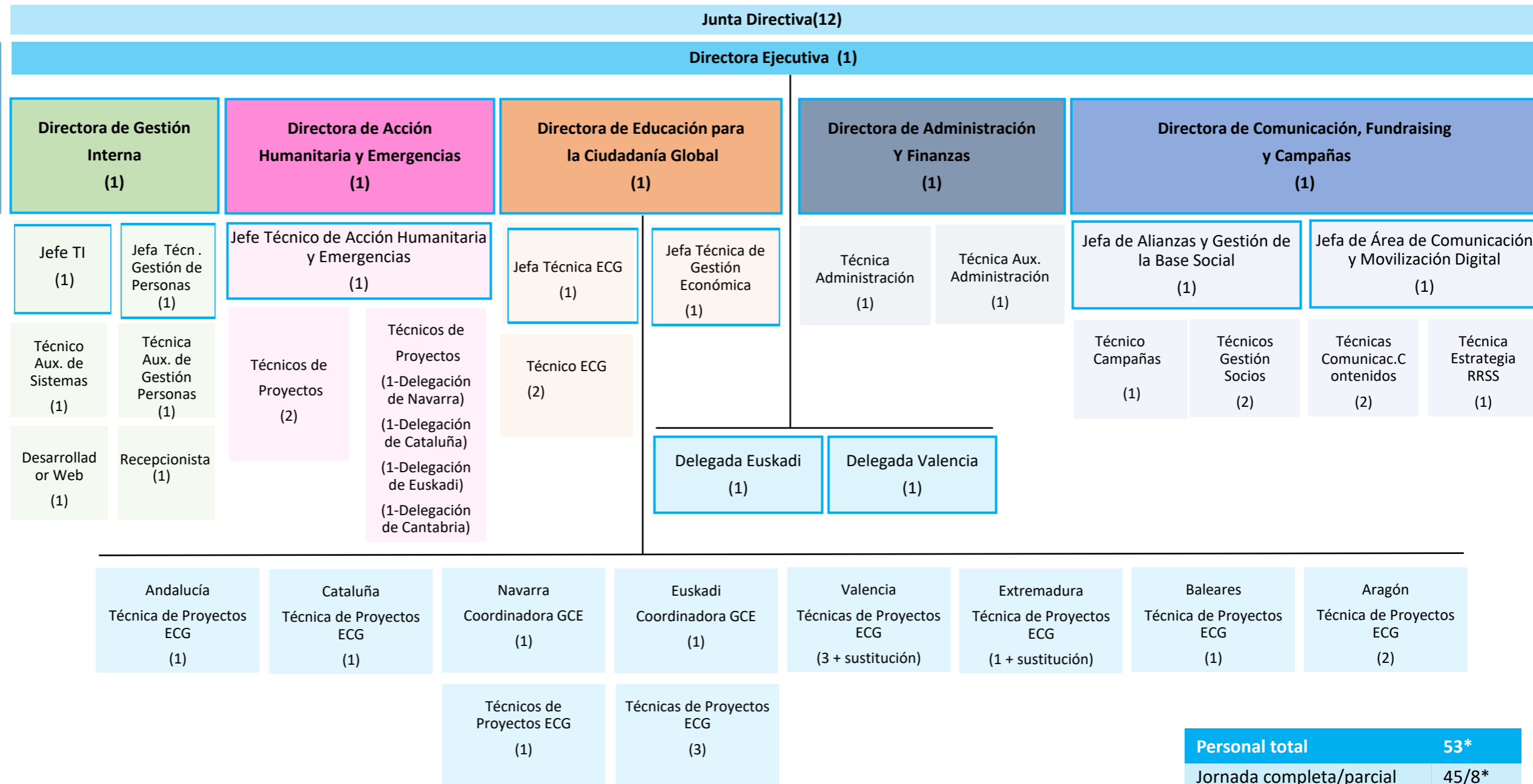


COMISIÓN DE GÉNERO [6]

COMISIÓN DE SEGURIDAD [6]

COMISIÓN ESTRATÉGICA [8]

COMITÉ DE DIRECCIÓN [6]



Personal total	53*
Jornada completa/parcial	45/8*
Delegaciones/Madrid	23/30*
Temporal/Permanente	10/43*

*Incluye vacantes