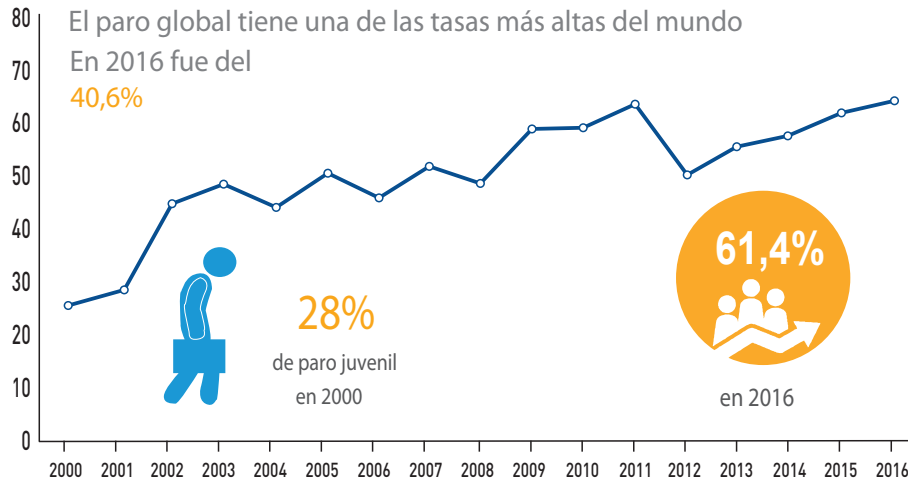




# gaza: diez años de bloqueo

## Paro juvenil



**267** escuelas UNRWA  
**262.000** estudiantes  
**8.520** profesores



**22** centros de salud UNRWA  
**166** médicos/as  
**328** enfermeros/as



**16** Oficinas de Servicios Sociales  
**214** trabajadores sociales  
**81.000** visitas a domicilio

Más de **980.000** refugiados reciben ayuda alimentaria de UNRWA en 2017  
En 2000, menos de 80.000 dependían de ella



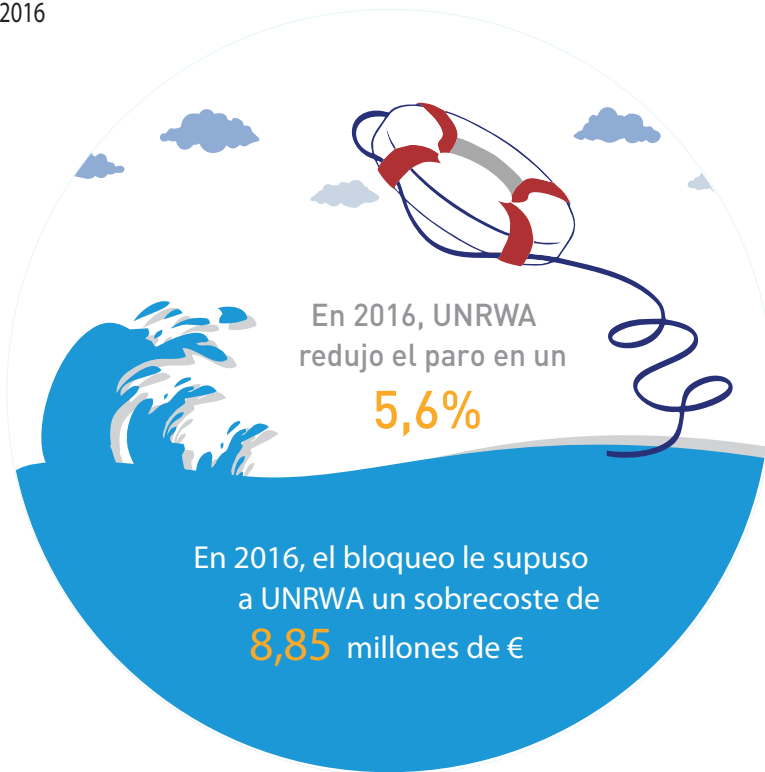
## Franja de Gaza - Déficit Eléctrico en Junio de 2016



Demanda **450 MW**  
Disponible **120-50 MW**



**16-20 HORAS** de cortes eléctricos diarios



**68%**

**1,3 millones** de refugiados



total población **1,9 millones**

## Programa de Creación de Empleo

**6,7 millones de €**  
**10.913** beneficiarios



2001

**13,03 millones de €**  
**21.348** beneficiarios



2016

## Pérdida de los medios de subsistencia

Hasta el **35%** de la tierra agrícola de Gaza y el **85%** de sus aguas de pesca están afectadas por las restricciones israelíes



## Mortalidad Infantil

se ha incrementado por primera vez en décadas

1960: **127/1.000** nacimientos  
2008: **20,2/1.000** nacimientos  
2015: **21,3/1.000** nacimientos

## Restricciones de movimiento en el cruce de Erez

Número de gazatíes que cruzan Erez al año



2006 **5.004** contenedores



## Salida de bienes desde Gaza

2016 **1.992** contenedores



10 Años