

en cifras

a 1 de enero de 2015

	JORDANIA	LÍBANO	SIRIA ⁽¹⁾	CISJORDANIA	FRANJA DE GAZA	TOTAL/MEDIA
GENERAL						
REFUGIADOS REGISTRADOS (RR)	2.117.361	452.669	528.616	774.167	1.276.929	5.149.742
OTRAS PERSONAS REGISTRADAS	95.556	40.465	63.164	168.017	72.544	439.746
TOTAL DE PERSONAS REGISTRADAS (RP)	2.212.917	493.134	591.780	942.184	1.349.473	5.589.488
INCREMENTO EN RP SOBRE AÑOS ANTERIORES (%)	2,7	2	3,9	3,9	3	3
% DE RP EN CADA ÁREA DE OPERACIÓN	39,6	8,8	10,6	16,9	24,1	100
CAMPAMENTOS OFICIALES	10	12	9	19	8	58
RP REGISTRADOS EN CAMPAMENTOS (RPCs) ⁽²⁾	385.418	249.410	178.666	228.560	560.964	1.603.018
RPCs AS % DE RPs	17,4	50,6	30,2	24,3	41,6	28,7
EDUCACIÓN - 2014-2015 AÑO ACADÉMICO						
ESCUELAS (ELEM, PREP + SECUNDARIA EN LÍBANO)	174	68	94	97	252	685
STAFF DE EDUCACIÓN	5.301	1.915	2.503	2.783	9.422	21.924
STAFF DE EDUCACIÓN FEMENINO (%)	49,1	53,5	57,8	58,5	59,5	56,2
ALUMNOS INSCRITOS	116.953	32.350	46.385	51.327	240.413	477.608
ALUMNAS (%)	52,6	53,3	48,9	58,4	48,4	49,9
COSTE ALUMNO EDUCACIÓN ELEMENTAL (US\$) (2013-2014)	805	1.469	563	1.375	709	878
COSTE ALUMNO EDUCACIÓN PREPARATORIA (US\$) (2013-	1.072	2.228	678	1.726	1.082	1.249
CENTROS DE FORMACIÓN PROFESIONAL (VTTCs)	2	1	1	2	2	8
VTTC INSCRITOS	2.451	1.143	930	1.093	1.617	7.234
FACULTADES DE CIENCIAS DE LA EDUCACIÓN	1	0	0	1	0	2
INSCRITOS EN FACULTADES DE CIENCIAS DE LA EDUCACIÓN	1.295	0	0	662	0	1.957
SALUD						
CLÍNICAS DE SALUD DE ATENCIÓN PRIMARIA (PHCF)	23	27	23	42	22	137
STAFF SANITARIO	739	357	437	789	1.016	3.338
STAFF SANITARIO FEMENINO (%)	58,2	48,5	53,5	61,6	60,5	58,1
PHCFs CON SERVICIOS DENTALES (incluidas clínicas móviles)	33	19	14	23	21	110
PACIENTES ANUALES DE ATENCIÓN PRENATAL	26.634	5.165	3.600	13.670	39.546	88.615
PACIENTES ANUALES DE ATENCIÓN PERINATAL	20.838	4.421	2.228	10.871	37.589	75.947
PACIENTES ANUALES DE DIABETES/HIPERTENSIÓN	73.557	28.058	20.210	37.869	71.433	231.127
TOTAL ANUAL DE VISITAS DE PACIENTES	1.721.440	1.276.153	983.635	1.293.960	4.181.967	9.457.155
SERVICIOS SOCIALES						
SEGURIDAD SOCIAL /CASOS DE ESPECIAL NECESIDAD (SSN/SHC)	58.889	61.648	38.752	35.993	98.870	294.152
SSN/SHC AS % OF RPs	2,8	13,6	7,3	4,6	7,7	5,7
CENTROS DE PROGRAMAS PARA MUJERES	14	8	13	19	7	61
CENTROS DE REHABILITACIÓN COMUNITARIA	10	1	5	15	6	37
CENTROS DE DESARROLLO COMUNITARIO	1	0	3	0	0	4
PLANES DE FONDOS COMUNITARIOS ADMINISTRADOS	11	7	5	15	0	38
SERVICIOS SOCIALES STAFF	123	146	113	188	349	919
STAFF FEMENINO DE SERVICIOS SOCIALES (%)	71,5	65,1	61,9	47,9	45,3	54,5
MICROFINANZAS & MICROEMPRESAS (Gaza & Cisjordania)						
NÚMERO DE CRÉDITOS EN 2014	11.288	-	9.788	10.924	2.967	34.967
VALOR DE LOS CRÉDITOS 2014 (US\$)	11.778.457	-	3.159.691	14.669.492	4.768.590	34.376.230
NÚMERO DE CRÉDITOS ADJUDICADOS (acumulativo) ³	68.043	-	82.035	101.290	108.593	344.493
VALOR DE LOS CRÉDITOS ADJUDICADOS(US\$) (acumulativo) ³	83.171.394	-	50.085.717	143.212.582	126.093.693	385.572.453
PERSONAL CONTRATADO						
STAFF POR ÁREAS	6.880	2.882	3.305	4.820	12.488	30.718 ⁽⁴⁾
PERSONAL INTERNACIONAL	10	15	17	24	30	182 ⁽⁴⁾

(1) Todas las cifras de Siria representan una estimación de trabajo puesto que la situación en Siria sigue siendo inestable

(2) Esta cifra se basa en datos suministrados voluntariamente a UNRWA por los refugiados registrados, y por lo tanto pueden no representar datos demográficos estadísticamente válidos

(3) Totales desde el inicio del programa: 1991-1992 en Gaza, desde 1996 en Cisjordania, 2003 en Siria y Jordania

(4) Incluye al personal total de la Agencia en HQ Amman

Presupuesto del Fondo General* 2014



Presupuesto del Fondo General* 2015



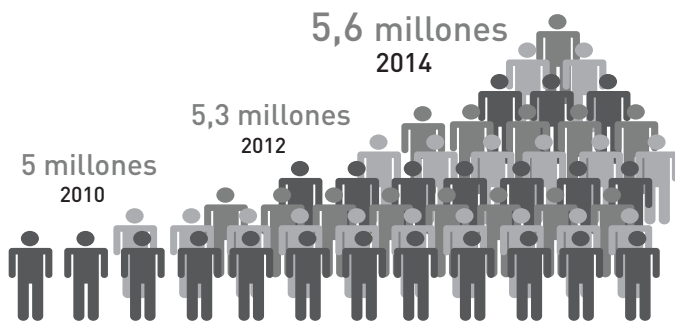
- education
- health
- relief and social services
- infrastructure and camp improvement
- support departments

Déficit del Fondo General

UNRWA se financia casi en su totalidad por contribuciones voluntarias, y el apoyo financiero no ha seguido el ritmo de la creciente demanda de servicios, debido al creciente número de refugiados registrados, el incremento de la pobreza y los conflictos. Como resultado de ello, el Fondo General de UNRWA, que apoya servicios esenciales básicos y la mayoría de gastos de personal, se enfrenta a déficits crónicos. Los programas de emergencia de UNRWA se enfrentan también a graves déficits.

*Dinero en efectivo y en especie del presupuesto bianual estimado en 2013. El Fondo General requiere un presupuesto de US \$677 para mantener operaciones en 2015.

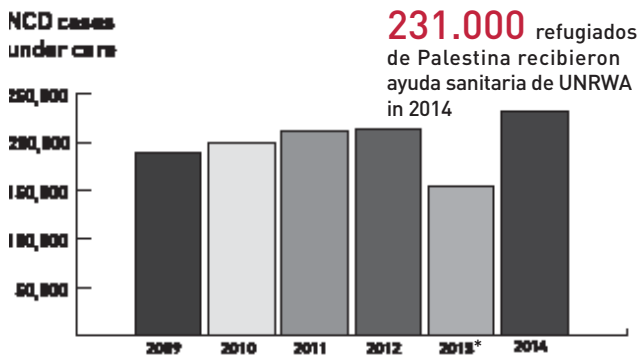
Personas registradas para servicios de UNRWA



Alumnos inscritos en las escuelas de UNRWA

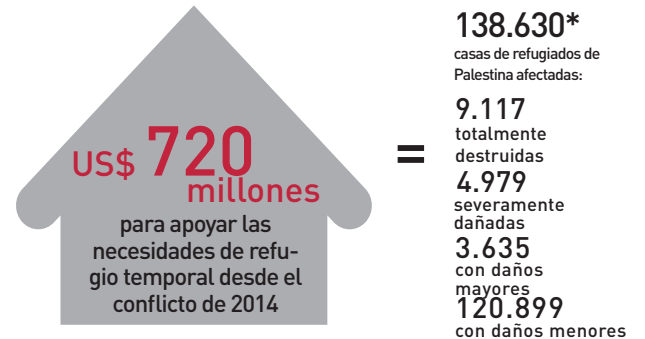


Cuidado de Enfermedades no Transmisibles (NCD)



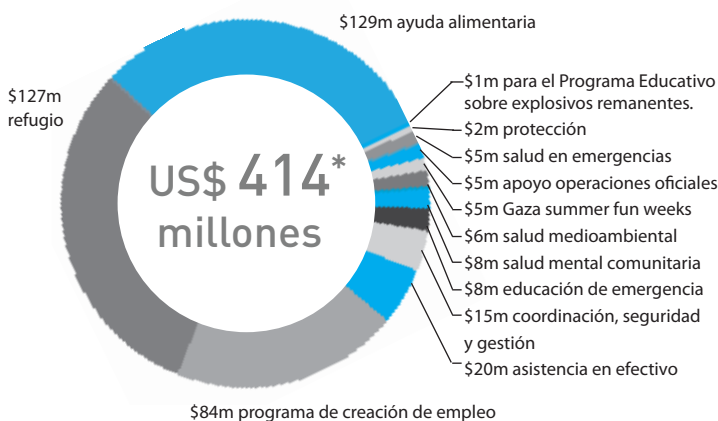
* 2013 cifra excluye los datos de Siria

UNRWA Gaza Emergencia | Programa de Refugio



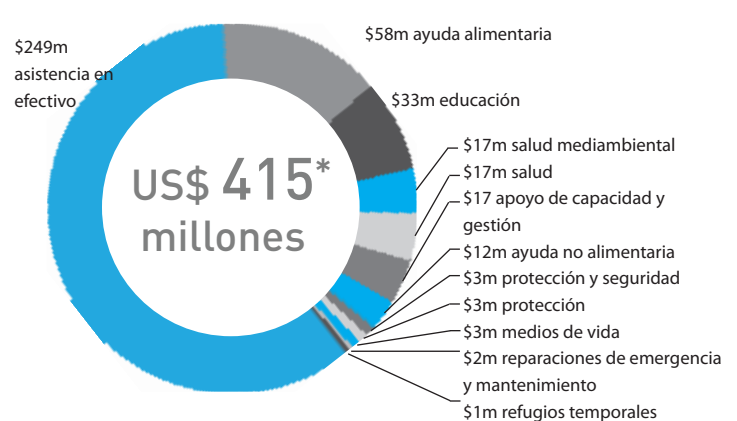
*Cifras de 6 de julio 2015, y en espera de los resultados de evaluación final

Llamada de Emergencia 2015 territorio Palestino ocupado



*Gaza US\$ 366,5m, Cisjordania US\$ 47m, HQ US\$ 1m

Llamada de Emergencia 2015 Siria



*Siria US\$ 329m, Líbano US\$ 64m, Jordania US\$ 16m, Regional US\$ 6m

